

# LION PLUS

SERİSİ

## 650-2000 VA

LINE INTERACTIVE UPS



UPS LINE  
INTERACTIVE



TOWER



PLUG & PLAY



USB



LCD DISPLAY  
(1000-1500-2000VA)

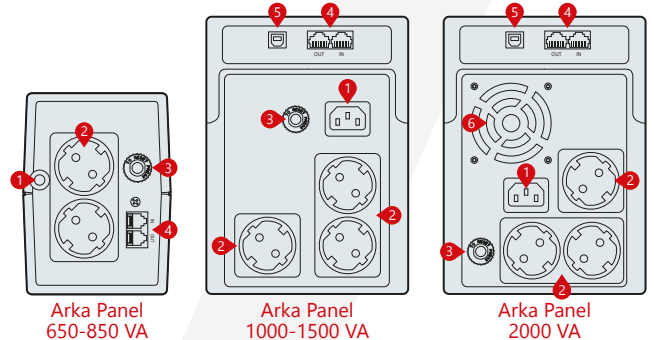


### ÖZELLİKLER

- LED Kontrol Paneli (650-850)
- LCD Kontrol Paneli (1000-1500-2000)
- Mikro İşlemcili Dijital Kontrol
- Otomatik Voltaj Ayarlama
- Otomatik Sigorta
- Ayarlanabilir Frekans
- Kolay Anlaşılabilir Alarm Sistemi
- Cold Start (Şebekesiz Aküden Başlatma)
- Auto Restart (Kesintiden Sonra Otomatik Başlatma)
- Simüle Edilmiş Çıkış Sinus Dalgası
- Akıllı Akü Kontrol Sistemi
- Kısa Devre ve Akü Derin Deşarj Koruması
- UPS Off Modunda Otomatik Akü Şarj
- Akü Modunda Yüksüz Çalışmada Kapatma
- USB Haberleşme Portu
- RJ11/RJ45 Protection

### DETAYLAR

1. AC Giriş
2. Çıkış Prizleri
3. Sigorta
4. RJ11/RJ45
5. USB
6. Fan



Arka Panel  
650-850 VA

Arka Panel  
1000-1500 VA

Arka Panel  
2000 VA

MODEL					
Kapasite	650VA / 390W	850VA / 510W	1000VA / 600W	1500VA / 900W	2000VA / 1200W
<b>GİRİŞ</b>					
Giriş Gerilim	220V / 230V / 240 VAC				
Çalışma Voltaj Aralığı	162-290 VAC ±%7				
Çalışma Frekans Aralığı	50-60 Hz ±%10				
<b>ÇIKIŞ</b>					
Çıkış Gerilimi	220V / 230V / 240 VAC				
Voltaj Regülasyonu	±%10 (Akü Modu)				
Frekans	Şebeke Modu	Şebekeyi Takip Eder			
	Akü Modu	50-60 Hz ±1%			
Dalga Şekli	Simüle Edilmiş Sinüs				
Tepe Faktörü	3:1				
Transfer Süresi	2~6ms, 10ms Max.		4~8ms, 10ms Max.		
Aşırı Kapasite	Şebeke Modu	%110 + %20 / -%10; 5dk sonra kapanır ve Hata Moduna geçer (Tüm Modeller için)			
		%120 + %20 / -%10; Hemen kapanır ve Hata Moduna geçer (Tek Akülü Modellerde)			
		%120 + %20 / -%10; 8sn sonra kapanır ve Hata Moduna geçer (2 Akülü Modellerde)			
	Akü Modu	%110 + %20 / -%10; 5sn sonra kapanır %120 + %20 / -%10; Hemen kapanır			
<b>VERİM</b>					
Inverter Modu	Line Modu: >%95, AVR Modu: >%88				
Akü Modu	>%60				
<b>AKÜ</b>					
Akü	12V/7Ah*1	12V/9Ah*1	12V/7Ah*2	12V/9Ah*2	12V/9Ah*2
Şarj Akımı	1A				
Tipik Şarj Süresi	%90 Kapasitede (Yük>%50) Tam Deşarj sonrası Normal Modda 6 saat				
Ortalama Destek Süresi	~16 min.	~20 min.	~30 min.	~50 min.	~50 min.
<b>KORUMA</b>					
Tam Koruma	Akü Şarj-Deşarj, Aşırı Yük Koruması		Akü Şarj-Deşarj, Aşırı Yük, Kısa Devre Koruması		
<b>GÖSTERGELER</b>					
AC Modu	Yeşil LED Yanar		Yeşil LED Yanar		
Akü Modu	Yeşil LED Yanar		Sarı LED Yanar		
Hata Modu	N/A		Kırmızı LED Yanar		
<b>ALARM</b>					
Akü Modu	10sn'lik Periyotlarla Sesli Uyarı				
Düşük Akü	1sn'lik Periyotlarla Sesli Uyarı				
Aşırı Yük	0.5sn'lik Periyotlarla Sesli Uyarı				
Hata	Sürekli Sesli Uyarı				
<b>ÇEVRESEL</b>					
Çalışma Sıcaklığı	0 ~ 40°C				
Depolama Sıcaklığı	-20°C ~ 55°C				
Bağıl Nem	0 - 90°C				
Gürültü Seviyesi (1m'den)	≤40 dB			≤45 dB	
<b>HABERLEŞME</b>					
Haberleşme Portu	USB				
Yazılım	Windows Family / Linux / Mac				
<b>BOYUTLAR &amp; AĞIRLIK</b>	650VA	850VA	1000VA	1500VA	2000VA
Boyutlar GxDxY (mm)	100 x 278 x 143		139 x 365 x 195		
Ambalajlı Boyutlar GxDxY (mm)	142 x 332 x 225		235 x 457 x 297		
Net Ağırlık (kg)	4,35	5,15	9,07	10,74	10,74
Brüt Ağırlık (kg)	4,55	5,35	10,2	12	12

Aytemiz-Makelsan ürünlerin model ve teknik özellik bilgilerini önceden haber vermeksizin değiştirme hakkına sahiptir.